

技術規格書

MTP1 系列非自動重定熱保護器

版本 1.0

恒新精密電器有限公司

產品型號	MTP1 系列熱保護器	檔案名稱	技術規格書	文件編號	HX-WI-07-JG005
------	-------------	------	-------	------	----------------

1 產品用途

MTP1 系列非自動重定熱保護器是一種帶 PTC 的雙刀單擲開關。通常其動作溫度範圍為 60~160℃；觸點配置為常閉；其最大的特點是產品在受熱動作斷開後，由於 PTC 的發熱特性，使產品始終保持斷開狀態。只有在設備完全切斷電源後，保護器才會自動復位。可以更安全的保護設備和人身安全。同時它具有體積小、感溫快、動作靈敏、安全可靠、壽命長、對過熱和過流敏感等特點，廣泛適用於分馬力電機、電熱器具、螢光燈鎮流器、變壓器、汽車馬達、積體電路及一般電氣設備的過熱保護和溫度控制。

2 產品特點與效益

恒新精密(HXPEE)提供符合中國及國際產品檢測機構要求的產品，MTP1 系列的溫度保護器的每一種脫跳溫度都經過嚴格檢查，保證雙金屬片的快速脫跳性能，同時採用先進的製造工藝，每只產品在出廠前都經過溫度調校和品質測試，使產品性能持久不變，同時多種連接方式配合不斷改進的速動雙片的接通/斷開結構，可以滿足客戶個性化的需求。

3 結構及安裝尺寸

見附件（特殊溫度規格及導線根據客戶需求制訂）

4 性能

產品性能符合標準：DIN EN60730-1、DIN EN60730-2-2、DIN EN60730-2-9、GB/T14536.3-2000、GB/T14536.10-2000；

4.1 產品規格和觸點配置：

保護器有 2.5A/AC250V 和 10A/AC250V 兩種規格；觸點配置為常閉；

4.2 額定動作溫度

保護器的標準動作溫度和允許公差應符合表 1 中的動作溫度規格的要求；客戶有特殊要求的除外。

表 1：MTP1 系列溫度保護器的標準動作溫度，重定溫度和允許公差對照表：

序號	動作溫度 (°C)	重定溫度 (°C)	序號	動作溫度 (°C)	重定溫度 (°C)
1	60±5	常溫下不重定，只有電路切斷電源後，保護器才復位。	12	115±5	常溫下不重定，只有電路切斷電源後，保護器才復位。
2	65±5		13	120±5	
3	70±5		14	125±5	
4	75±5		15	130±5	
5	80±5		16	135±5	
6	85±5		17	140±5	
7	90±5		18	145±5	
8	95±5		19	150±5	

9	100±5		20	155±5	
10	105±5		21	160±5	
11	110±5				

恒新精密電器有限公司

編輯

審核

批准

產品型號	MTP1 系列熱保護器	檔案名稱	技術規格書	文件編號	HX-WI-07-JG005
------	-------------	------	-------	------	----------------

4.3 重定溫度

保護器的重定溫度要求要符合表 1 中的重定溫度的要求；除非客戶有特殊要求。

4.4 接觸電阻

保護器在常溫接通狀態下的接觸電阻應小於 50mΩ。

4.5 絕緣電阻

在正常條件下，引線（端子）與外殼絕緣體之間的絕緣電阻在100MΩ以上。(DC500V)

4.6 電氣強度

保護器引線（端子）與絕緣套之間能承受AC1500V（洩露電流5mA），歷時1min而無擊穿閃絡現象；

4.7 耐久性

保護器在額定電壓、電流條件下，外加熱源使其動作 10,000 次後，保護器應能正常通斷（CQC 認證）。而 VDE 認證只做了 300 週期。

5 其它事項

5.1 溫度檢測

溫度檢測用熱空氣乾燥爐法，動作溫度檢測的升溫速率應控制為 0.5°C/1min;用指示燈顯示通斷狀態，通過產品的電流不得超過 0.01A。

5.2 保護器在安裝使用時不能承受大的衝擊。

5.3 包裝

產品出廠包裝採用塑膠袋封裝和用瓦楞紙板箱的雙重包裝,因未作防水防潮測試,在運輸和堆放過程中要注意下雨和潮濕天氣.

恒新精密電器有限公司	編輯		3/5
	審核		
	批准		

產品型號	MTP1 系列熱保護器	檔案名稱	技術規格書	文件編號	HX-WI-07-JG005
------	-------------	------	-------	------	----------------

5.4 認證

CQC : File No.CQC13002097418;CQC13002097421

VDE: File No.40025348; 40041535;

5.5 型號規格說明

5.5.1 常規標識

MTP1 XXX 05

MTP1--MTP1 系列熱保護器

XXX--額定動作溫度

05--額定動作溫度允差

6 產品出廠檢驗

保護器出廠前必須經過出廠檢驗合格後方可出廠。

6.1 檢驗項目

- a. 外觀檢查.
- b. 溫度特性測試.
- c. 接觸電阻測試.
- d. 絕緣電阻測試.
- e. 電氣強度測試.

6.2 抽樣方案

抽樣方案按 GB/T2828.1-2003/ISO2859-1:1999 的正常檢驗一次抽樣方案;批次的抽樣數按表 2;

表 2: 檢驗專案的樣本量表

序號	檢驗項目	樣本量	AQL	備註
1	外觀檢查	II	4.0	

2	額定動作溫度測試	II	1.5	
3	重定溫度測試	II	2.5	
4	接觸電阻測試	S-3		Ac=0
5	絕緣電阻測試	S-3		Ac=0
6	電氣強度測試	S-3		Ac=0

7 特殊要求可以專業製作。

如客戶對動作、重定溫度及導線規格有特殊要求，可以另行協商。

恒新精密電器有限公司

編輯

審核

批准

4/5

產品型號

MTP1 系列熱保護器

檔案名稱

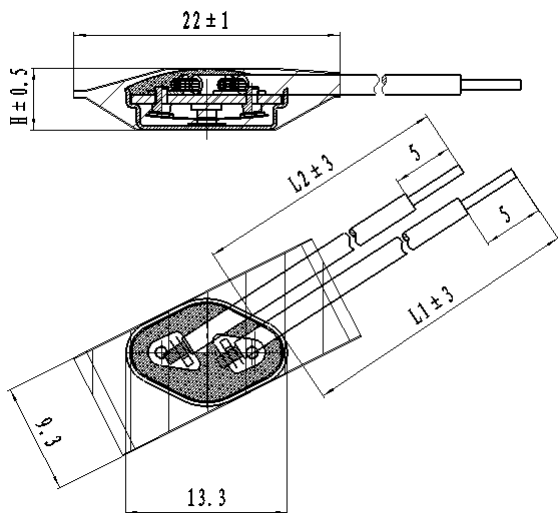
技術規格書

文件編號

HX-WI-07-JG005

附件目錄

■... 尺寸結構圖（圖一）

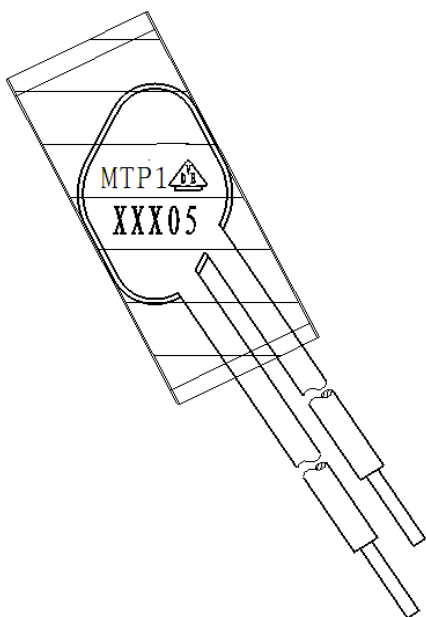


圖一

注：1。18#導線 H=5.8mm ； 20#、22#、24#導線 H=5.5mm

2。標準產品的引線長：L1=60±3mm；L2=55±3mm

■... 產品標識（圖二）



圖二

恒新精密電器有限公司

編輯

審核

批准

5/5